

ESTUDIO DE CARACTERIZACIÓN DE LAS ORGANIZACIONES DE PLENA INCLUSIÓN DIRIGIDO A LA **SOSTENIBILIDAD**

1 ¿Qué características tienen las entidades sostenibles?



Cumplen su misión al servicio de las **personas con discapacidad intelectual o del desarrollo y sus familias**, gracias a:

- ✓ **buen gobierno**
- ✓ **una estrategia organizativa que garantiza la adecuada gestión de sus capacidades y recursos**
- ✓ **la adaptación a las demandas de los grupos de interés y al entorno cambiante**

Todo ello con el fin último de **crear y entregar valor social a las personas beneficiarias y a la sociedad en general.**

2

Análisis de su sostenibilidad

El estudio se ha realizado en base a las siguientes dimensiones:

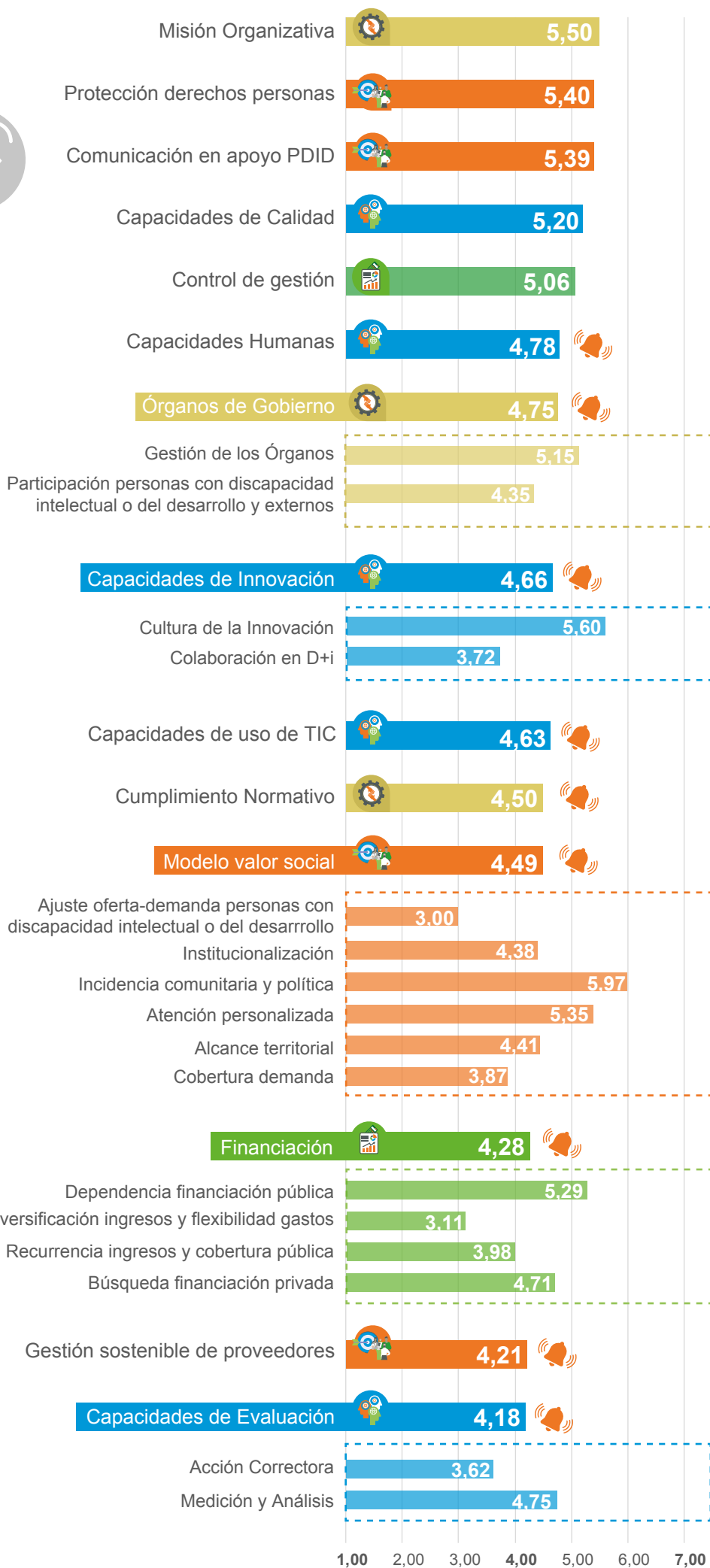


3

Conclusiones

Autocalificación media de las entidades participantes sobre su desempeño en las **14 principales sub-dimensiones** (1 es el mínimo valor y 7 el máximo).

Los valores más bajos constituyen las principales áreas de mejora para las entidades (🔔)



Gobierno

Capacidades organizativas

Financiera

Social

Subdimensiones /variables

4 Recomendaciones

Recomendaciones en sostenibilidad de Gobierno

Órganos de gobierno

Recomendación 1

Ofrecerles formación específica y apoyo institucional.

Recomendación 2

Lanzar una reflexión estratégica sobre la sucesión o relevo en el órgano de gobierno.

Cumplimiento normativo

Recomendación 5

Sensibilización y capacitación para gestionar los riesgos y oportunidades del entorno normativo.

Recomendaciones en sostenibilidad de capacidades organizativas

Capacidades humanas

Recomendación 7

Formar a las personas en comunicación en general (tanto interna como externa) y en canales de comunicación digital.

Capacidades de uso de tecnología y de calidad

Recomendación 8

Intensificar la inversión y el uso de herramientas tecnológicas de gestión (para mejorar la productividad y eficacia), y avanzar en la aplicación de estándares medioambientales (ecoeficiencia)

Capacidades de evaluación

Recomendación 10

Impulsar la evaluación orientada a la utilidad interna.

Capacidades de innovación

Recomendación 12

Reforzar la colaboración con otras entidades de Plena inclusión para la innovación.

Recomendaciones en sostenibilidad financiera

Gestión presupuestaria y modelo de financiación

Recomendación 14

Reforzar la diversificación y recurrencia de las fuentes de ingresos.

Recomendaciones en sostenibilidad social

Modelo de creación y entrega de valor social

Recomendación 16

Mejorar la coordinación con otras entidades de Plena inclusión en el territorio para mejorar el apoyo de las PDID y sus familias.

Gestión sostenible de proveedores

Recomendación 18

Aplicar criterios de sostenibilidad social y medioambiental.