



## ACCESIBILIDAD COGNITIVA

Una LLAVE para la vida  
en **comunidad**

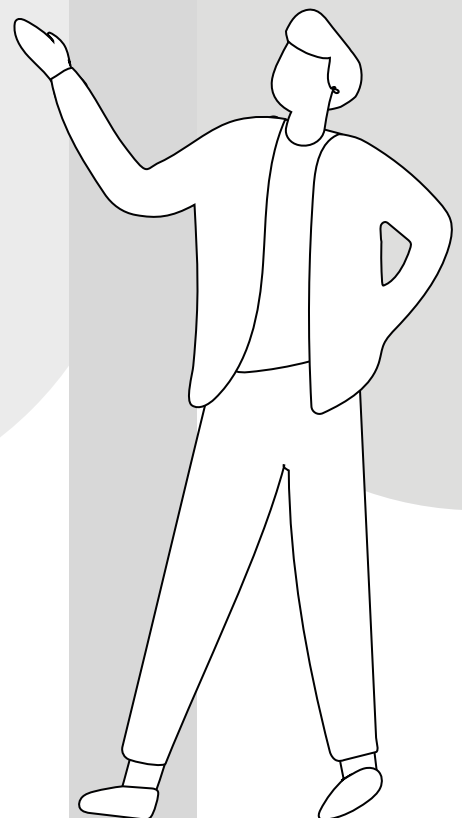


**PRESENTACIÓN  
DEL PROYECTO**



**ÍNDICE**

# PRESENTACIÓN DEL PROYECTO



1.

## ¿QUIENES SOMOS?

Plena inclusión es un movimiento asociativo que, desde hace 60 años, lucha en España por los derechos de las personas con discapacidad intelectual y del desarrollo y sus familias.



Participan:

17

Federaciones  
autonómicas

3

Entidades  
estatales

2

Entidades en  
Ceuta y Melilla



Representamos:

+ 950  
Entidades



+150.000

Personas con discapacidad  
intelectual y del desarrollo



Beneficiarios:

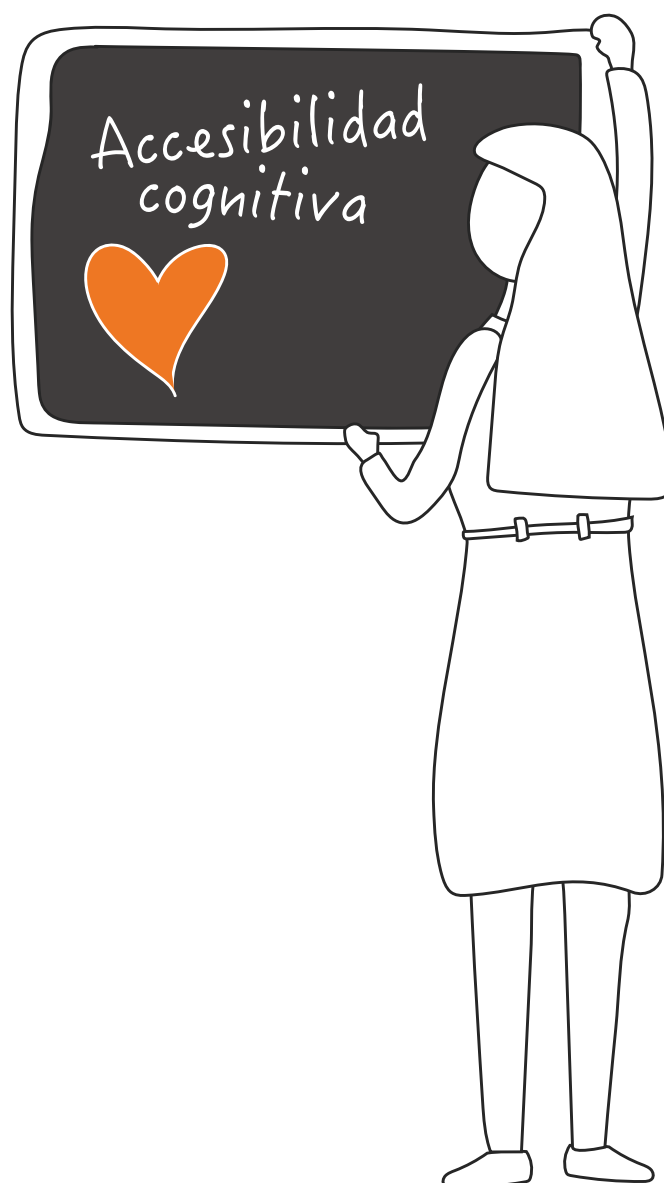
736.323


Personas beneficiarias directas  
Con nuestros programas de **interés social**

Comprender el mundo es un derecho de todas las personas

Necesitamos comprender los libros que leemos, las noticias que nos llegan, los productos que compramos y usamos, la tecnología que nos conecta, las gestiones que debemos realizar en las administraciones, los derechos que tenemos... ¡todo!

**El entorno es fundamental.** Las calles y plazas, las carreteras, los edificios y todos los espacios en general deben ser fáciles de entender para que todas las personas los usemos y disfrutemos en igualdad de condiciones. También los medios de transporte que nos conectan con los servicios de nuestras ciudades y pueblos.





## ¿Cómo conseguimos que los entornos y los servicios sean fáciles de entender para todas las personas?

La respuesta es la accesibilidad cognitiva. Para explicarla, nos vamos a la Ley (Ley 6/2022, de 31 de marzo):

*“La accesibilidad cognitiva se encuentra incluida en la accesibilidad universal, entendida como el elemento que va a permitir la fácil comprensión, la comunicación e interacción a todas las personas. Estableciendo que la accesibilidad cognitiva se despliega y hace efectiva a través de la lectura fácil, sistemas alternativos y aumentativos de comunicación, pictogramas y otros medios humanos y tecnológicos disponibles para tal fin”*

Dicho en otras palabras:

La accesibilidad cognitiva es hacer el mundo más fácil de entender

## ¿A quién beneficia la accesibilidad cognitiva?



- Personas con discapacidad intelectual y del desarrollo.
- Mayores con deterioro cognitiva.
- Personas con trastornos mentales.
- Personas con parálisis cerebral.
- Migrantes que no conocen bien el idioma.
- Personas con bajos nivel de alfabetización.
- Cualquier persona, en un momento determinado.

### 3.

## EL RETO

Queremos que seáis nuestros cómplices para conseguir que las redes de **transporte público** de nuestro territorio sean accesibles y para todas las personas.

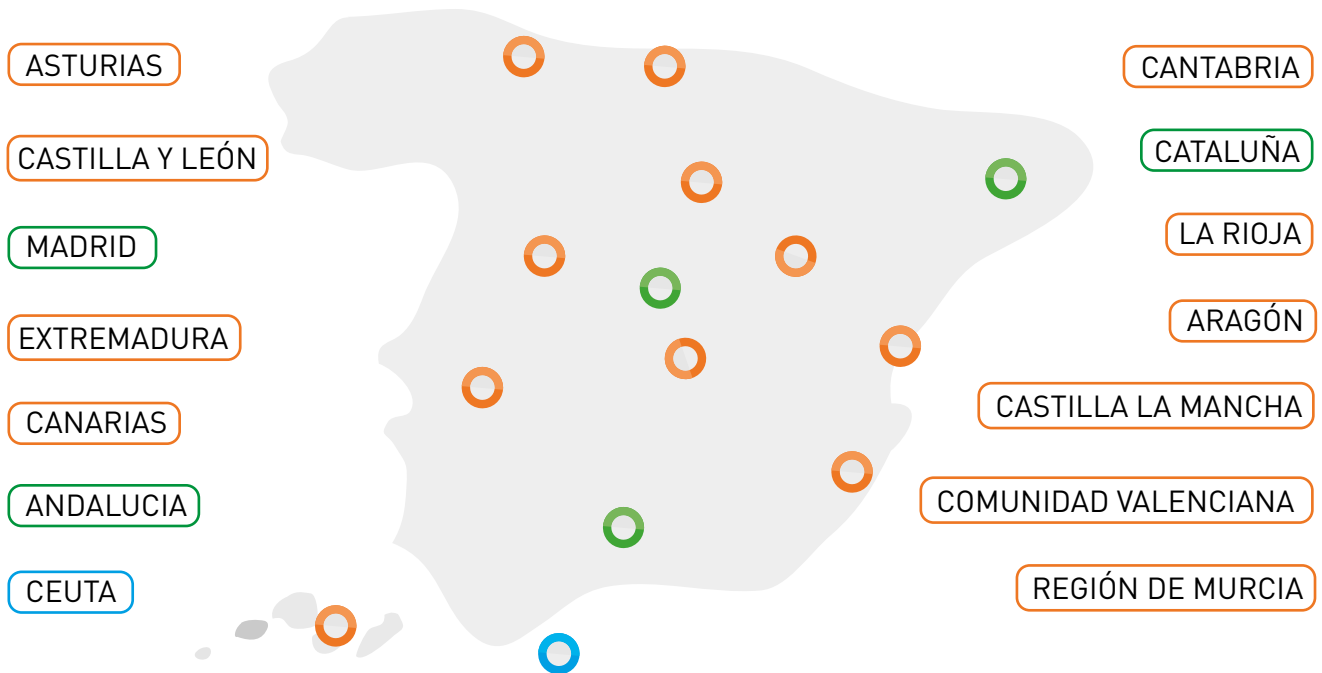
Desde el movimiento asociativo de Plena inclusión nos hemos propuesto **mejorar la comprensión** de las líneas de bus urbano o interurbano.

Para llevarlo a cabo se formarán varios **EQUIPOS DE TRABAJO**.

El **equipo promotor** del proyecto formado por **Andalucía, Madrid y Cataluña** junto con Plena inclusión España coordinará el proyecto y elaborará las herramientas de trabajo.

La Ciudad Autónoma de **Ceuta** participará capacitando a un equipo en la metodología de evaluación de entornos y metodología de innovación social.

Y contaremos con **10 equipos de exploración** que se han propuesto mejorar la comprensión de las líneas de bus urbano o interurbano de 10 territorios de 10 Comunidades Autónomas.



El transporte público ayuda a las personas a llegar a sus casas, sus centros de trabajo, sus escuelas, los lugares de ocio, a visitar a sus familiares y amistades... ¿Te imaginas depender de otras personas para poder hacer todas estas cosas? ¿Te imaginas que subirse al autobús y bajarse en una parada determinada pueda suponer una auténtica gymkana?

Queremos que **nos ayudes** a que las líneas de autobús sean un ejemplo de servicio público fácil de entender  
¿Te unes al reto?

## Forma parte de un equipo diverso

Vamos a formar un equipo de trabajo en el que participarán:

- 2 profesionales expertos/as en accesibilidad cognitiva.
- 3 evaluadores/as de accesibilidad cognitiva.
- 1 ciudadano/a que utiliza habitualmente el transporte público.
- 1 persona de la Administración Pública, empresa de transportes, etc.

## Fases del proyecto

- Presentación del equipo y del proyecto.
- Evaluación de, al menos, 1 trayecto de 1 línea de autobús.
- Reuniones para la devolución de la experiencia, recogida de información y propuestas de mejora.
- Elaboración del informe de evaluación y propuestas de mejora.
- Presentación del proyecto estatal (seminario online 21 de noviembre).
- Presentación del proyecto territorial y transferencia del conocimiento y la experiencia.

## Vuestro compromiso

- Participar en las reuniones del equipo, al menos 1 reunión antes de la evaluación y 1 reunión después de la evaluación.
- Conocer los resultados de la evaluación de accesibilidad.
- Asistir al seminario online de presentación de resultados.
- Acompañarnos en la presentación del informe de la evaluación realizada en el territorio.

## Te ofrecemos

- Formar parte de un equipo diverso y experto en accesibilidad cognitiva.
- Contribuir a mejorar la comprensión de las líneas de transporte público de tu territorio.
- Contribuir a crear una guía con recomendaciones generales sobre accesibilidad cognitiva y líneas de autobús.
- Participar en un encuentro estatal y conocer las experiencias del resto de territorios.



POR SOLIDARIDAD  
**OTROS FINES DE INTERÉS SOCIAL**



**Comunidades  
Accesibles**

